

Semana 5/ 2012
3 de febrero de 2012

Indicadores de Coyuntura Económica de Navarra

Indicadores de Coyuntura Económica de Navarra

		Fecha prevista próxima actualización			Fecha prevista próxima actualización			
<u>INDICADORES INDUSTRIA EN NAVARRA</u>								
<u>Evolución PIB NAVARRA - ESPAÑA</u>	Gráfico	*	10-feb-12	<u>Índice de Producción Industrial</u>	Gráfico	10-feb-12		
				<u>Indicador de Clima Industrial</u>	*	06-mar-12		
<u>Evolución IPC NAVARRA - ESPAÑA</u>	Gráfico		15-feb-12	<u>Nivel Cartera de Pedidos</u>	*	06-mar-12		
				<u>Producción Coches en VW</u>	Gráfico	10-feb-12		
<u>INDICADORES DEL MERCADO LABORAL</u>								
<u>Padrón. Población Total</u>			01-jun-12	<u>INDICADORES SERVICIOS - COMERCIO EN NAVARRA</u>				
<u>Encuesta de Población Activa (EPA)</u>	Gráfico		27-abr-12	<u>Índice de la Cifra de Negocio en Servicios</u>	Gráfico	14-feb-12		
<u>INEM - SNE Paro Registrado</u>	Gráfico	*	05-mar-12	<u>Índice de Comercio al por Menor</u>	Gráfico	09-mar-12		
<u>Afiliados a la Seguridad Social</u>	Gráfico		17-feb-12	<u>Índice de Confianza del Consumidor</u>	Gráfico	04-abr-12		
<u>Expedientes de Regulación de Empleo</u>	Gráfico		08-feb-12	<u>MATRICULACIÓN DE VEHÍCULOS</u>		Gráfico	10-feb-12	
<u>Contratos de Trabajo Registrados</u>		*	06-mar-12	<u>TURISMO EN NAVARRA</u>		*	01-mar-12	
<u>Incremento de Salarios en Convenios</u>			17-feb-12	<u>SECTOR VIVIENDA EN NAVARRA</u>		Gráfico	10-feb-12	
<u>Coste Salarial por Trabajador y Mes</u>			16-mar-12	<u>LICITACIÓN OFICIAL</u>		Gráfico	*	08-mar-12
<u>COMERCIO EXTERIOR DE NAVARRA</u>						Gráfico		06-feb-12
	Gráfico		05-mar-12	<u>SECTOR BANCARIO EN NAVARRA</u>		Gráfico		

* Datos actualizados del 30 de enero al 3 de febrero de 2012

Producto Interior Bruto (P.I.B.)	FECHA ÚLTIMO DATO DISPONIBLE	UNIDAD DE MEDIDA / Importe	Navarra			España		
			2010	% Variación Nominal respecto del año anterior	% Variación Real respecto del año anterior	2010	% Variación Nominal respecto del año anterior	% Variación Real respecto del año anterior
Valor del PIB	Año 2010	% Real	19.264,3	3,3	1,2	1.062.591,0	0,8	-0,1

P.I.B. EN NAVARRA	FECHA ÚLTIMO DATO DISPONIBLE	UNIDAD DE MEDIDA / Variación	DATO TRIMESTRES ANTERIORES				TRIMESTRE ACTUAL
			4T 2010	1T 2011	2T 2011	3T 2011	4T 2011
PIB Trimestral (variación s/trimestre anterior)	4T 2011	% Real	0,3	0,5	0,5	0,1	-0,3
PIB Interanual (variación s/mismo tri. año anterior)	4T 2011	% Real	1,9	2,0	1,8	1,4	0,8
PIB Media Anual (media 4 últimas variaciones interanuales)	4T 2011	% Real	1,2	1,8	1,8	1,8	1,5
P.I.B. EN ESPAÑA							
PIB Trimestral (variación s/trimestre anterior)	4T 2011	% Real	0,2	0,4	0,2	0,0	-0,3
PIB Interanual (variación s/mismo tri. año anterior)	4T 2011	% Real	0,6	0,9	0,7	0,8	0,3
PIB Media Anual (media 4 últimas variaciones interanuales)	4T 2011	% Real	-0,1	0,4	0,6	0,8	0,7

I.P.C. EN NAVARRA	FECHA ÚLTIMO DATO DISPONIBLE	UNIDAD DE MEDIDA / Variación	DATO MESES ANTERIORES				MES ACTUAL
			Agosto 2011	Septiembre 2011	Octubre 2011	Noviembre 2011	Diciembre 2011
IPC Mensual (variación s/mes anterior)	Diciembre 2011	%	-0,1	0,2	0,7	0,7	0,2
IPC Interanual (variación s/mismo mes año anterior)	Diciembre 2011	%	2,9	3,1	3,2	3,1	2,6
IPC Media Anual (media 12 últimas variaciones interanuales)	Diciembre 2011	%	2,9	3,0	3,1	3,2	3,2
I.P.C. EN ESPAÑA							
IPC Mensual (variación s/mes anterior)	Diciembre 2011	%	0,1	0,2	0,8	0,4	0,1
IPC Interanual (variación s/mismo mes año anterior)	Diciembre 2011	%	3,0	3,1	3,0	2,9	2,4
IPC Media Anual (media 12 últimas variaciones interanuales)	Diciembre 2011	%	3,1	3,2	3,2	3,3	3,2

INDICADORES DEL MERCADO LABORAL (1)	FECHA ÚLTIMO DATO DISPONIBLE	UNIDAD DE MEDIDA	DATO		PORCENTAJE de VARIACIÓN		
			VALOR	VARIACIÓN DEL PERIODO	S/ PERIODO ANTERIOR	INTERANUAL: S/IGUAL PERIODO AÑO ANTERIOR	ACUMULADO S/IGUAL PERIODO AÑO ANTERIOR
Población Total. Padrón	1.1.2011	Nº Personas	641.293	4.369	0,7		
EPA Población 16-64 años	4T 2011	Nº Personas (miles)	405,8	0,3	0,1	-0,2	-0,3
EPA Población Activa	4T 2011	Nº Personas (miles)	307,8	-2,3	-0,7	0,3	0,5
EPA Población Ocupada	4T 2011	Nº Personas (miles)	265,3	-8,6	-3,1	-2,1	-0,8
EPA Número de Parados	4T 2011	Nº Personas (miles)	42,5	6,3	17,4	19,0	9,7
EPA Tasa de Paro (Parados/Pobl. Activa)	4T 2011	%	13,82	2,1	18,3	18,7	9,2
INEM - SNE Número de Desempleados	Enero 2012	Nº Personas	50.149	3.203	6,8	11,1	11,1
Afiliados a la Seguridad Social. Total	Diciembre 2011	Nº Personas	257.893	-4.310	-1,6	-2,0	-0,9
Afiliados S.S. Agricultura	Diciembre 2011	Nº Personas	11.847	27	0,2	-0,6	-1,6
Afiliados S.S. Industria	Diciembre 2011	Nº Personas	63.856	-2.381	-3,6	-1,8	0,0
Afiliados S.S. Construcción	Diciembre 2011	Nº Personas	19.941	-791	-3,8	-12,8	-9,4
Afiliados S.S. Servicios	Diciembre 2011	Nº Personas	162.249	-1.165	-0,7	-0,7	0,1

INDICADORES DEL MERCADO LABORAL (2)	FECHA ÚLTIMO DATO DISPONIBLE	UNIDAD DE MEDIDA	DATO		VARIACIÓN DE DATOS RESPECTO DE:		
			MENSUAL	ACUMULADO ANUAL	S/ PERIODO ANTERIOR	INTERANUAL: S/IGUAL PERIODO AÑO ANTERIOR	ACUMULADO AÑO ANTERIOR
E.R.E.s de Suspensión Temporal de Empleo	Diciembre 2011	Número	34	314	2	0	-75
Trabajadores Afectados	Diciembre 2011	Nº Personas	396	4.438	-344	-148	-1.661
E.R.E.s. de Rescisión de Empleo	Diciembre 2011	Número	4	53	3	-1	9
Trabajadores Afectados	Diciembre 2011	Nº Personas	50	765	40	-13	86
E.R.E.s. Mixtos (Rescisión y Suspensión de Empleo)	Diciembre 2011	Número	11	39	9	11	35
Trabajadores Afectados Suspensión Temporal de Empleo	Diciembre 2011	Nº Personas	426	2.957	399	426	2.794
Trabajadores Afectados Rescisión de Empleo	Diciembre 2011	Nº Personas	109	444	109	109	367
Contratos de Trabajo Registrados							
Contratos de Trabajo Registrados	Enero 2012	Número	16.020	16.020	6,0	-3,8	-3,8
Incremento de Salarios en Convenios							
Incremento de Salarios en Convenios	Diciembre 2011	%	3,9	4,0	0,0	2,6	2,9
Coste Salarial por Trabajador y Mes							
Coste Salarial por Trabajador y Mes	3T 2011	Euros	1.906,0	1.941,4 (*)	-5,5	0,5	1,8

(*) Media anual

INDICADORES INDUSTRIA EN NAVARRA	FECHA ÚLTIMO DATO DISPONIBLE	UNIDAD DE MEDIDA	DATO		VARIACIÓN DE DATOS RESPECTO DE:		
			VALOR	VARIACIÓN DEL PERIODO	S/ PERIODO ANTERIOR	INTERANUAL: S/IGUAL PERIODO AÑO ANTERIOR	ACUMULADO AÑO ANTERIOR
Indicador de Clima Industrial	Diciembre 2011	Saldo Respuestas	-24	-1	-1	-16	0
Nivel Cartera de Pedidos	Diciembre 2011	Saldo Respuestas	-25	-5	-5	-13	9

Producción Industrial			DATO		PORCENTAJE de VARIACIÓN		
			VALOR	VARIACIÓN DEL PERIODO	S/ PERIODO ANTERIOR	INTERANUAL: S/IGUAL PERIODO AÑO ANTERIOR	ACUMULADO S/IGUAL PERIODO AÑO ANTERIOR
Índice de Producción Industrial	Noviembre 2011	Base 2005=100	94,7	9,1	10,6	-5,7	-1,6

PRODUCCIÓN COCHES			DATO		PORCENTAJE de VARIACIÓN		
			MENSUAL	ACUMULADO ANUAL	S/ PERIODO ANTERIOR	INTERANUAL: S/IGUAL PERIODO AÑO ANTERIOR	ACUMULADO S/IGUAL PERIODO AÑO ANTERIOR
Producción de Turismos	Diciembre 2011	Número	17.150	353.227	-48,3	-17,1	5,1

COMERCIO EXTERIOR DE NAVARRA			DATO		PORCENTAJE de VARIACIÓN		
			MENSUAL	ACUMULADO ANUAL	S/ PERIODO ANTERIOR	INTERANUAL: S/IGUAL PERIODO AÑO ANTERIOR	ACUMULADO S/IGUAL PERIODO AÑO ANTERIOR
EXPORTACIONES TOTALES	Noviembre 2011	Millones Euros	668,7	7.572,9	-2,7	-2,0	10,0
Exportación Vehículos	Noviembre 2011	Millones Euros	273,8	2.664,5	8,0	10,3	15,3
Exportación Resto Productos	Noviembre 2011	Millones Euros	394,9	4.908,4	-9,0	-9,1	7,4
IMPORTACIONES TOTALES	Noviembre 2011	Millones Euros	464,1	4.893,3	-7,8	11,0	18,2
Importación Componentes Vehículos	Noviembre 2011	Millones Euros	107,6	1.122,0	-25,0	17,9	8,4
Importación Resto Productos	Noviembre 2011	Millones Euros	356,5	3.771,3	-0,9	9,1	21,4
BALANZA COMERCIAL	Noviembre 2011	Millones Euros	204,5	2.679,6	11,1	-22,6	-2,2
Tasa de Cobertura Exportación/Importación	Noviembre 2011	%	144,1	154,8	5,5	-11,7	-6,9

INDICADORES SERVICIOS - COMERCIO EN NAVARRA	FECHA ÚLTIMO DATO DISPONIBLE	UNIDAD DE MEDIDA	DATO		VARIACIÓN DE DATOS RESPECTO DE:		
			VALOR	VARIACIÓN DEL PERIODO	S/ PERIODO ANTERIOR	INTERANUAL: S/IGUAL PERIODO AÑO ANTERIOR	ACUMULADO AÑO ANTERIOR
Índice de Confianza del Consumidor	4T 2011	Saldo Respuestas	-24	-2	-2	-2	-4

INDICES DE NEGOCIO			DATO		PORCENTAJE de VARIACIÓN		
			VALOR	VARIACIÓN DEL PERIODO	S/ PERIODO ANTERIOR	INTERANUAL: S/IGUAL PERIODO AÑO ANTERIOR	ACUMULADO S/IGUAL PERIODO AÑO ANTERIOR
Índice de la Cifra de Negocio en Servicios	Noviembre 2011	Base 2005=100	99,7	-1,4	-1,4	-5,7	-1,4
Índices de Comercio al por Menor	Diciembre 2011	Base 2005=100	105,0	19,3	22,5	-5,0	-4,3

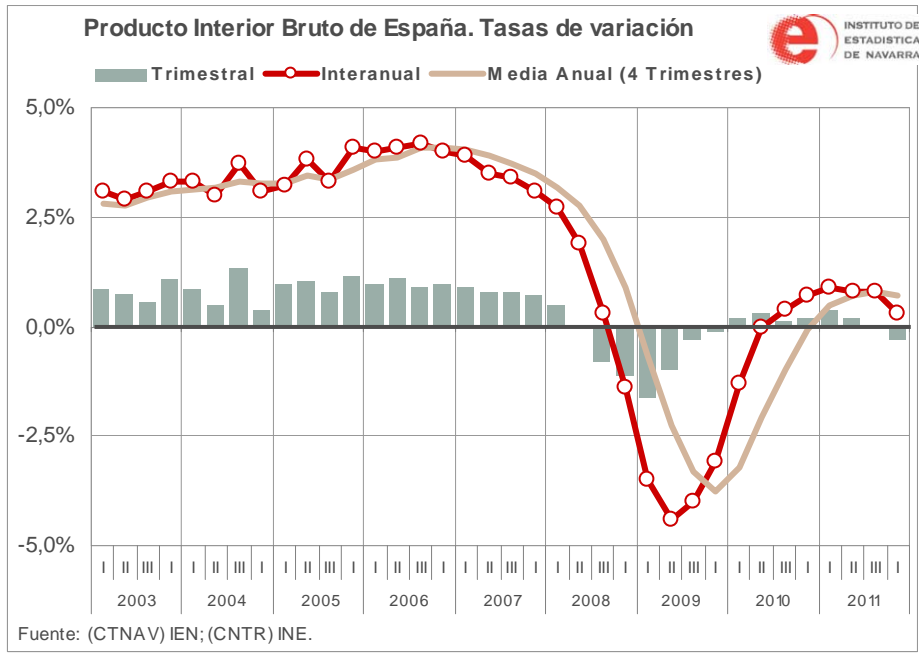
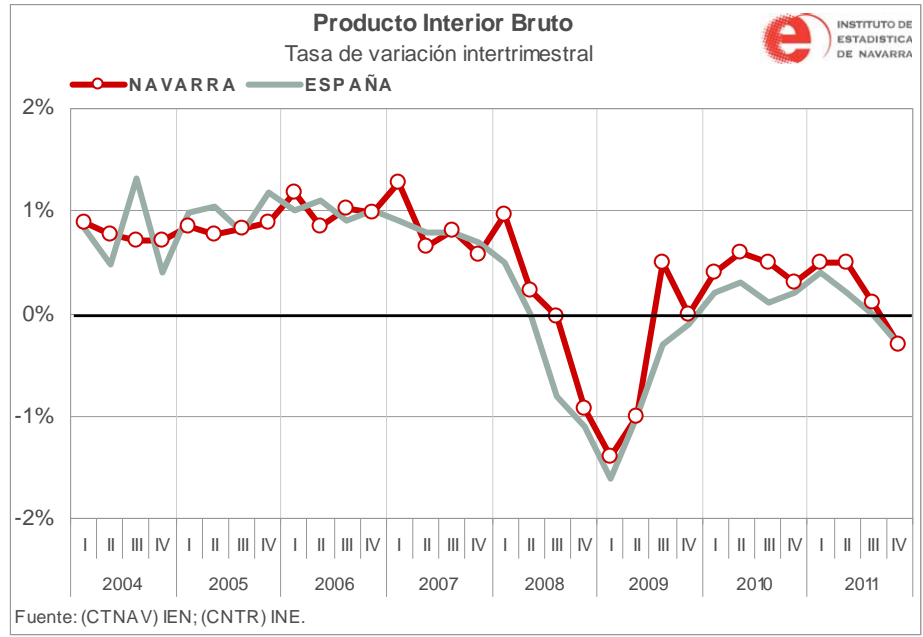
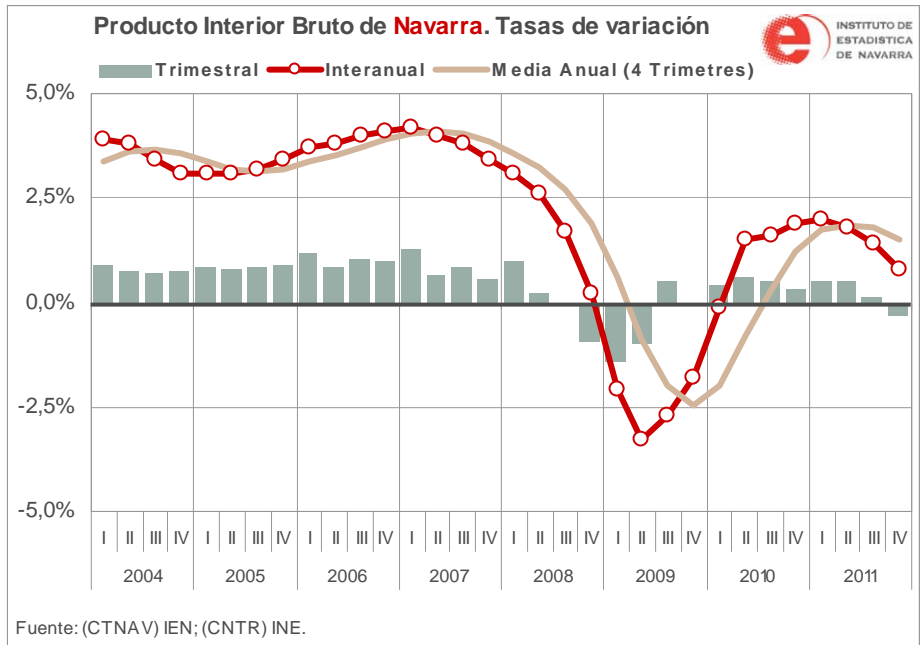
MATRICULACIÓN DE VEHÍCULOS			DATO		PORCENTAJE de VARIACIÓN		
			MENSUAL	ACUMULADO ANUAL	S/ PERIODO ANTERIOR	INTERANUAL: S/IGUAL PERIODO AÑO ANTERIOR	ACUMULADO S/IGUAL PERIODO AÑO ANTERIOR
Matriculación de Turismos	Diciembre 2011	Número	825	8.126	48,6	-14,8	-34,5
Matriculación Vehículos Industriales	Diciembre 2011	Número	141	1.884	13,7	-19,4	-3,2

TURISMO EN NAVARRA			DATO		PORCENTAJE de VARIACIÓN		
			MENSUAL	ACUMULADO ANUAL	S/ PERIODO ANTERIOR	INTERANUAL: S/IGUAL PERIODO AÑO ANTERIOR	ACUMULADO S/IGUAL PERIODO AÑO ANTERIOR
Pernoctaciones Hoteleras	Diciembre 2011	Número	75.383	1.540.941	-20,3	-17,9	8,3
Pernoctaciones Extrahoteleras	Diciembre 2011	Número	47.648	930.909	61,1	-18,5	1,5
Viajeros Hoteleros	Diciembre 2011	Número	42.389	816.102	-14,1	-7,2	7,8
Viajeros Extrahoteleros	Diciembre 2011	Número	14.893	305.674	30,4	-7,2	1,0

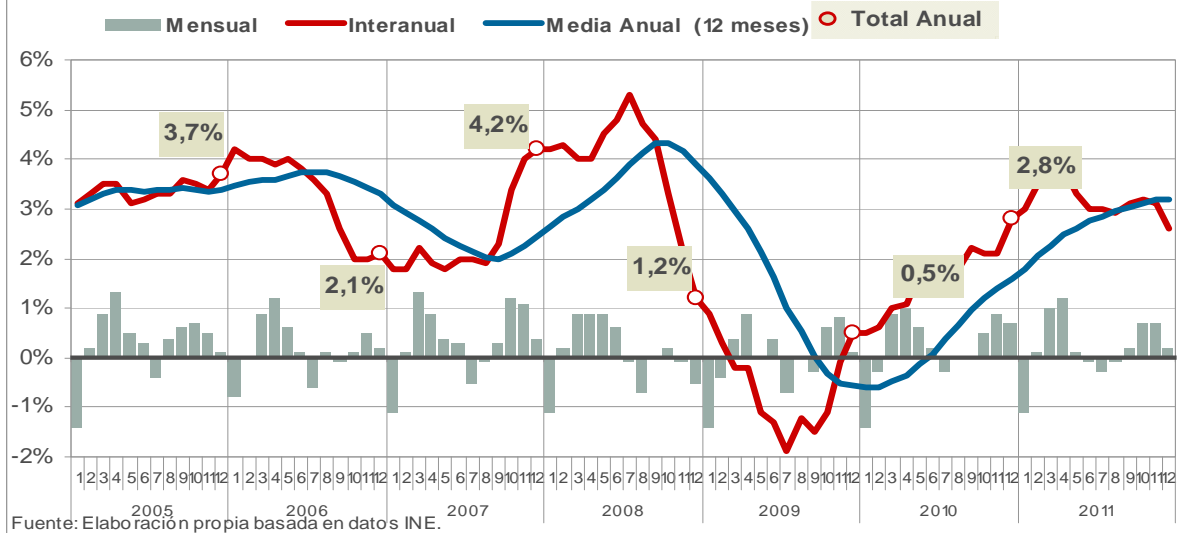
SECTOR VIVIENDA EN NAVARRA	FECHA ÚLTIMO DATO DISPONIBLE	UNIDAD DE MEDIDA	DATO		PORCENTAJE de VARIACIÓN		
			VALOR	ACUMULADO ANUAL	S/ PERIODO ANTERIOR	INTERANUAL: S/IGUAL PERIODO AÑO ANTERIOR	ACUMULADO S/IGUAL PERIODO AÑO ANTERIOR
VIVIENDAS INICIADAS. TOTAL	Diciembre 2011	Número	72	4.893	-89,8	-72,9	70,5
Viviendas Iniciadas. Libres	Diciembre 2011	Número	39	1.515	-77,8	-39,1	21,2
Viviendas Iniciadas. VPO-VPT	Diciembre 2011	Número	33	3.378	-93,8	-83,7	108,5
VIVIENDAS COMPRAVENTA. TOTAL	Noviembre 2011	Número	412	4.108	17,7	16,1	-26,1
Viviendas Compraventa. Libres	Noviembre 2011	Número	193	2.851	-14,2	-35,9	-35,3
Viviendas Compraventa. VPO-VPT	Noviembre 2011	Número	219	1.257	75,2	305,6	8,9
Viviendas Compraventa. Nuevas	Noviembre 2011	Número	272	2.166	51,1	51,1	-36,4
Viviendas Compraventa. Usadas	Noviembre 2011	Número	140	1.942	-17,6	-20,0	-10,0

LICITACIÓN OFICIAL			DATO		PORCENTAJE de VARIACIÓN		
			VALOR	ACUMULADO ANUAL	S/ PERIODO ANTERIOR	INTERANUAL: S/IGUAL PERIODO AÑO ANTERIOR	ACUMULADO S/IGUAL PERIODO AÑO ANTERIOR
LICITACIÓN OFICIAL	Diciembre 2011	Millones Euros	7,4	334,2	-86,2	-70,8	10,7

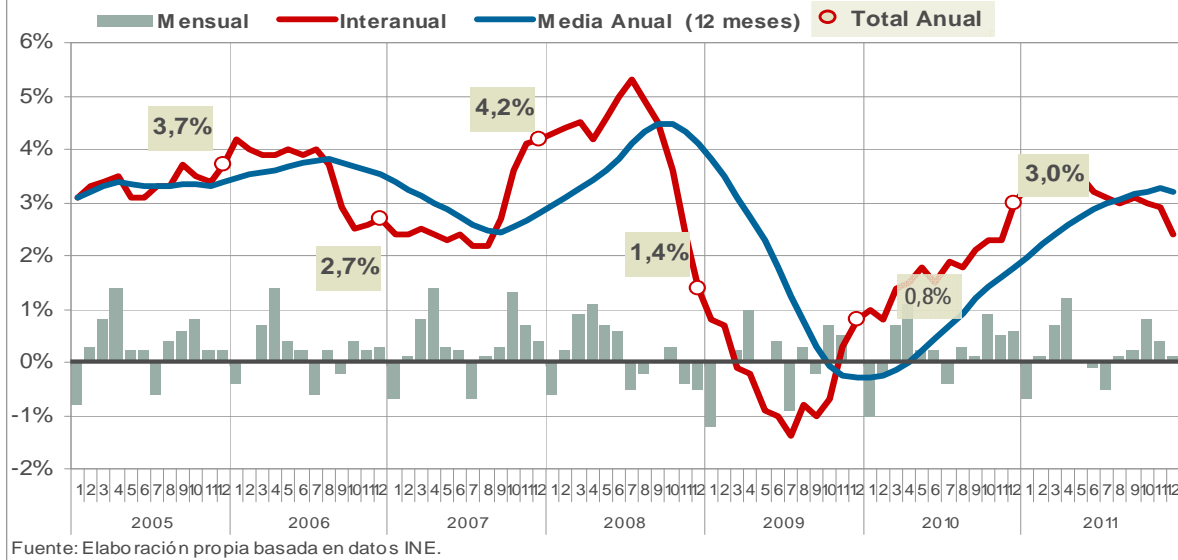
SECTOR BANCARIO EN NAVARRA			DATO		PORCENTAJE de VARIACIÓN		
			VALOR	ACUMULADO ANUAL	S/ PERIODO ANTERIOR	INTERANUAL: S/IGUAL PERIODO AÑO ANTERIOR	ACUMULADO S/IGUAL PERIODO AÑO ANTERIOR
Depósitos Totales	3T 2011	Millones Euros	17.566,3	53.570,5	-0,6	-3,0	0,5
Créditos Totales	3T 2011	Millones Euros	23.717,5	71.948,8	-0,8	-3,4	-2,1
Hipotecas s/ Viviendas. Nº Operaciones	Noviembre 2011	Número	535	5.134	25,9	8,3	23,7
Hipotecas s/ Viviendas. Capital Prestado	Noviembre 2011	Miles Euros	61.382	623.881	27,0	1,2	-22,3
Euribor a 1 Año	Diciembre 2011	%	2,004	2,006*	-2,0	31,3	48,6

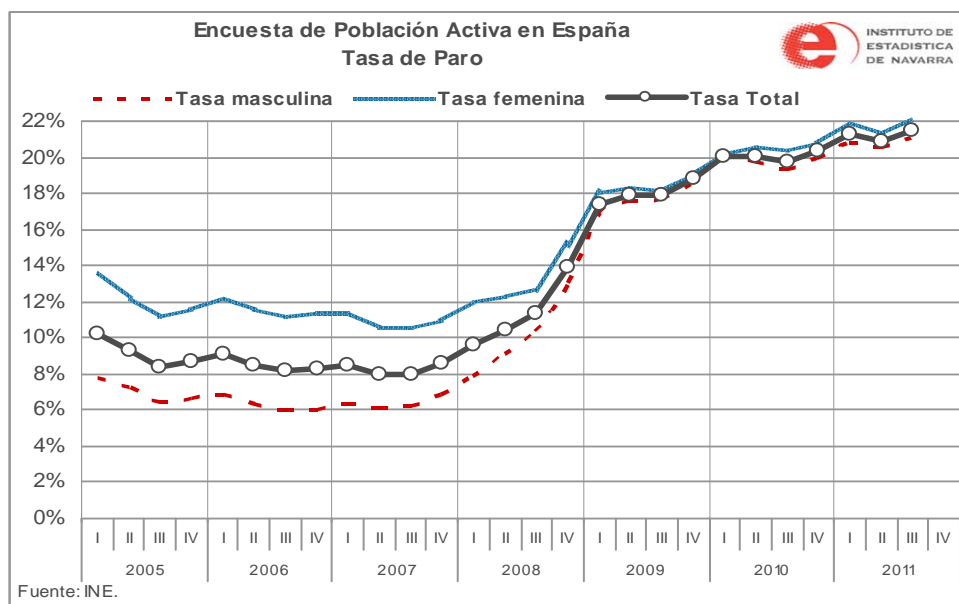
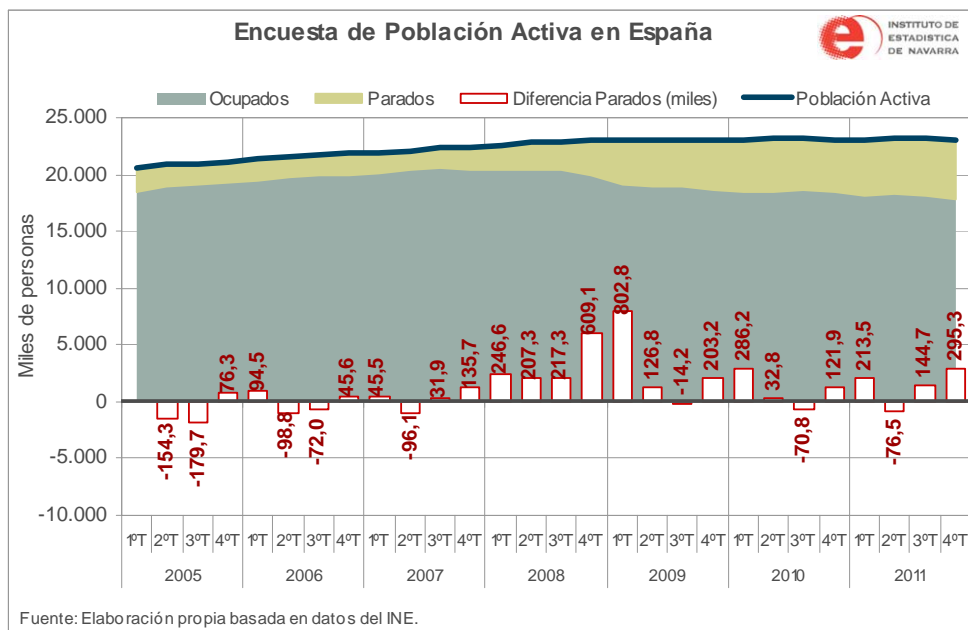
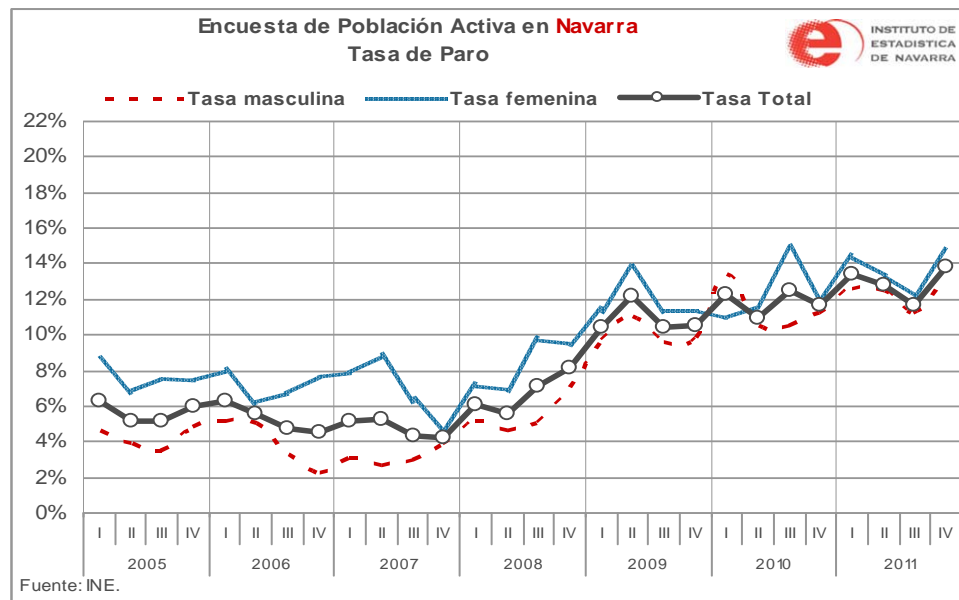
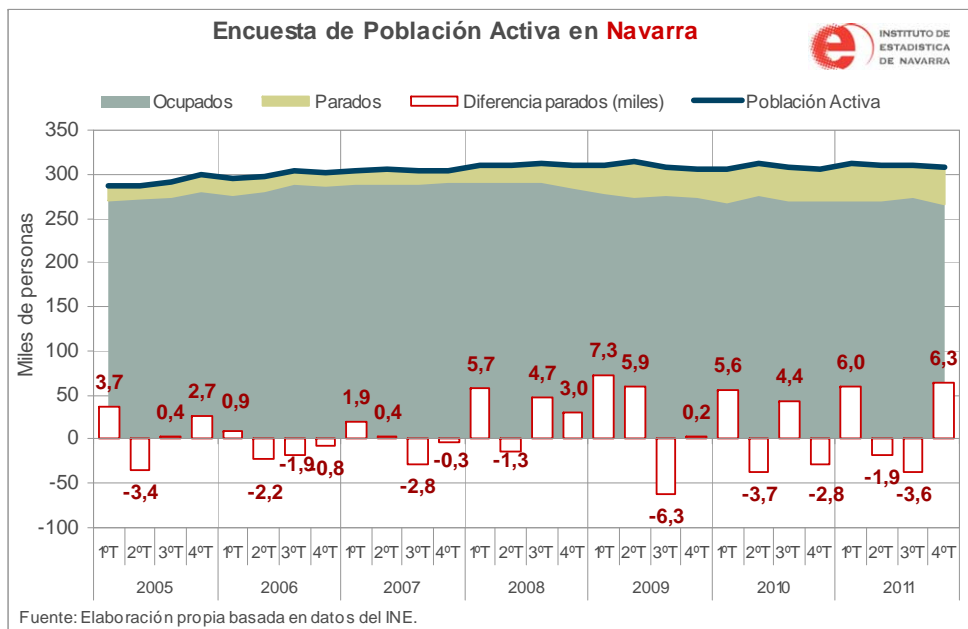


IPC de Navarra. Tasas de variación

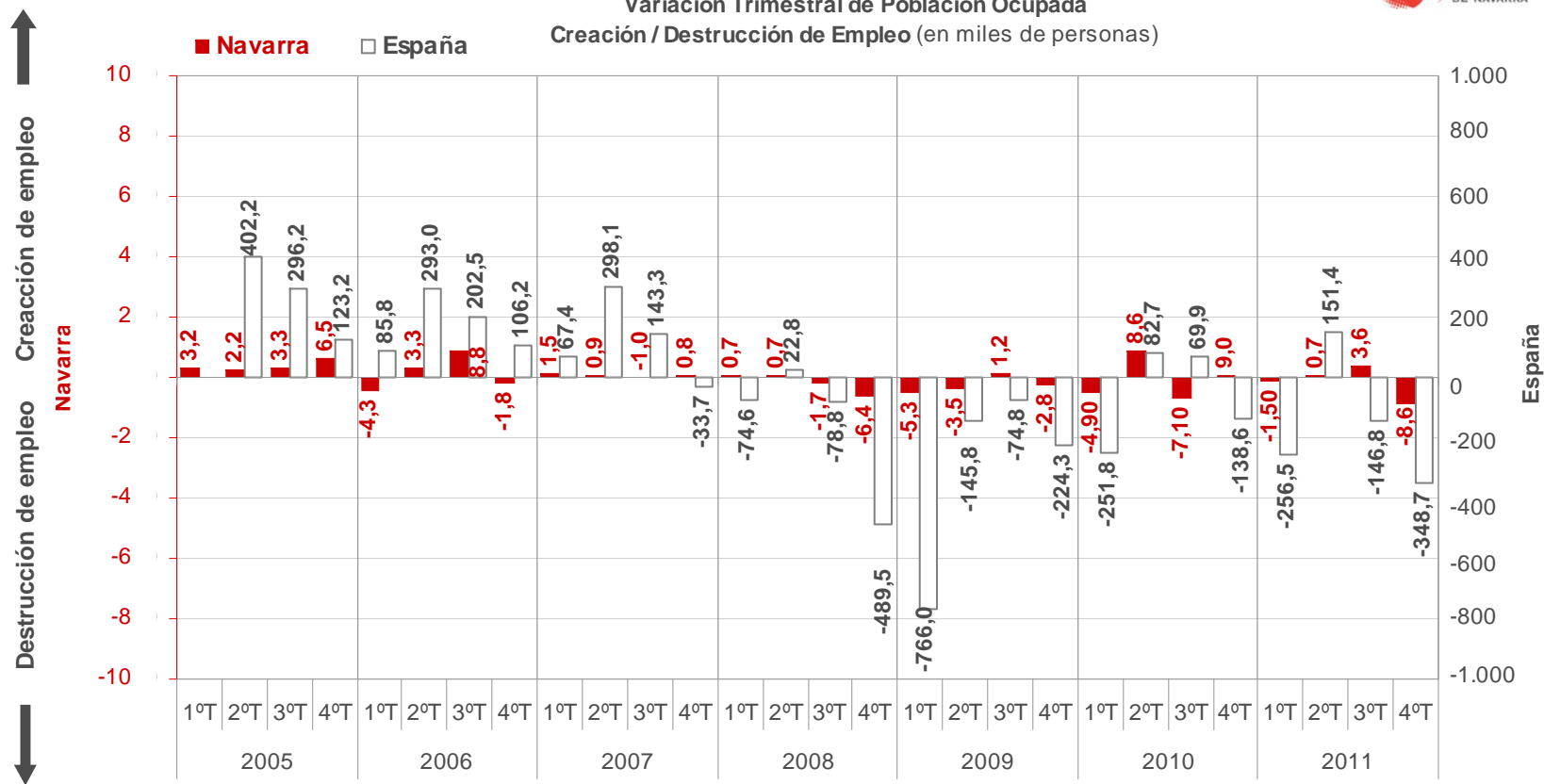


IPC de España. Tasas de variación



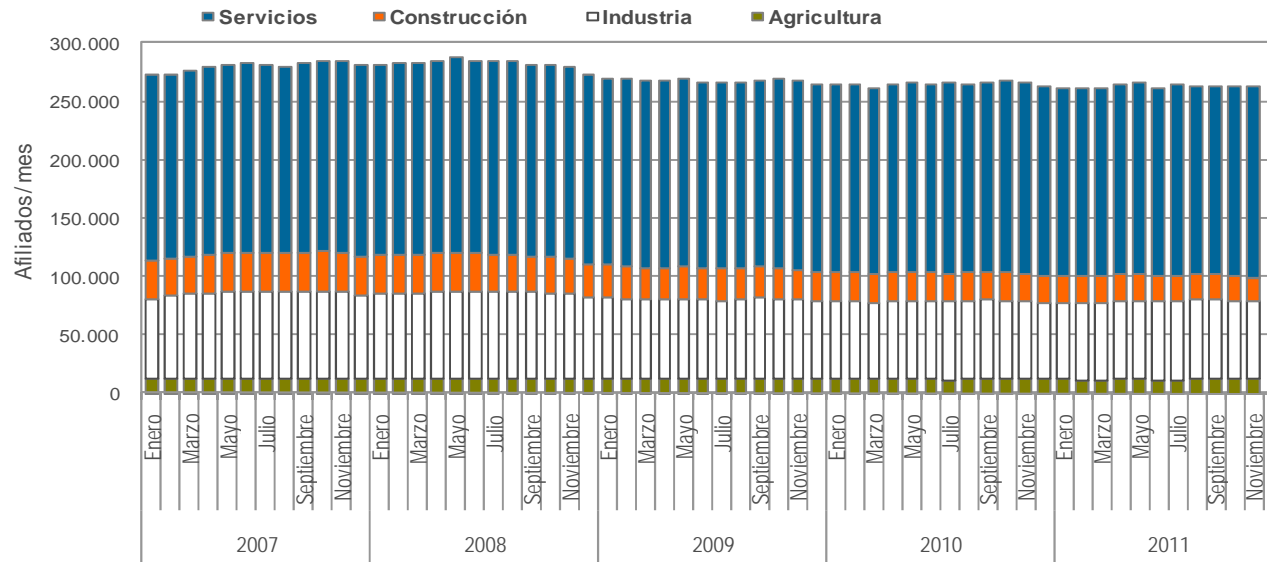


Encuesta de Población Activa. **Navarra** y España
 Variación Trimestral de Población Ocupada
 Creación / Destrucción de Empleo (en miles de personas)



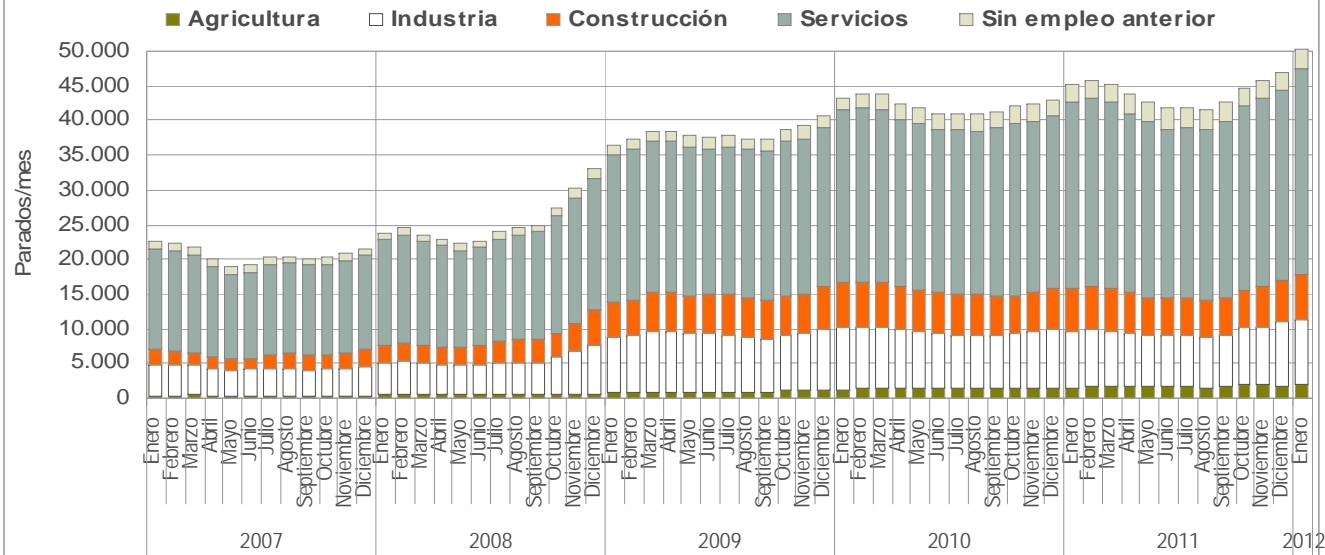
Fuente: Elaboración propia basada en datos del INE.

Trabajadores afiliados a la Seguridad Social en Navarra por Sectores (a último día del mes)



Fuente: Tesorería General de la Seguridad Social. Ministerio de Trabajo y Asuntos Sociales.

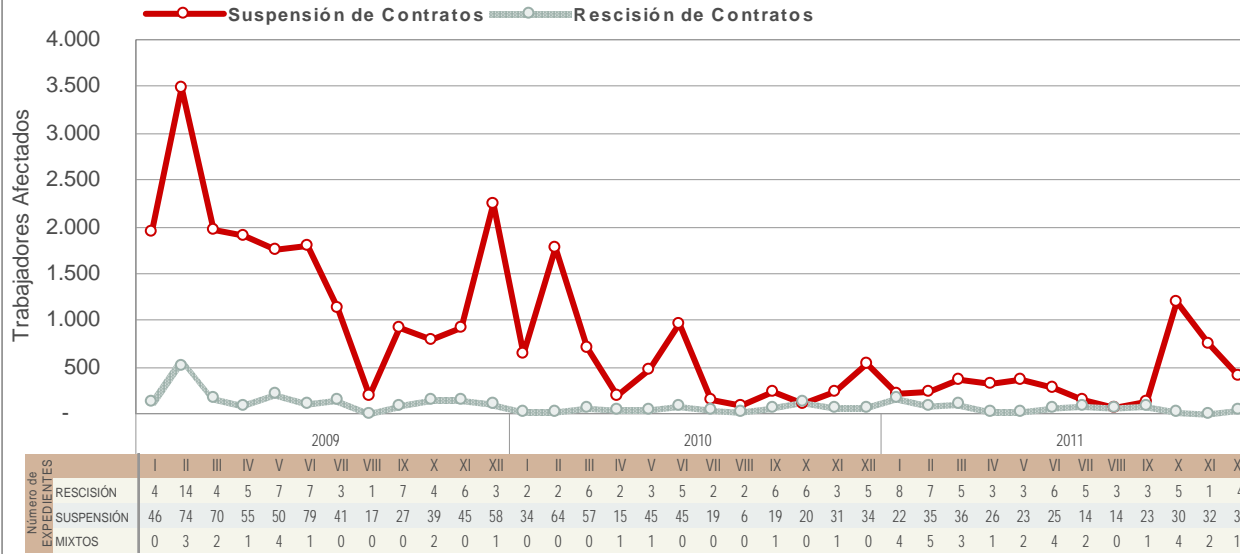
Paro registrado en Navarra por Sectores



Fuente: Servicio Navarro de Empleo.

Expedientes de Regulación de Empleo y Trabajadores Afectados en Navarra

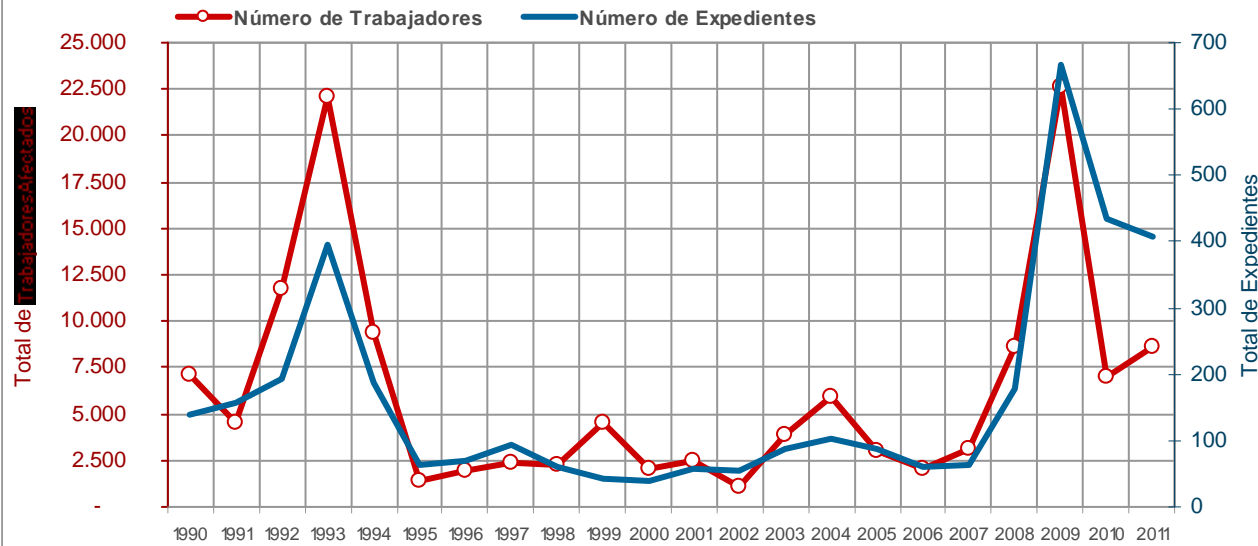
Datos mensuales



Fuente: Elaboración propia a partir de datos del Servicio Navarro de Empleo (Gobierno de Navarra).

Expedientes de Regulación de Empleo, de Suspensión y Rescisión de contratos, y Trabajadores Afectados en Navarra

Datos anuales



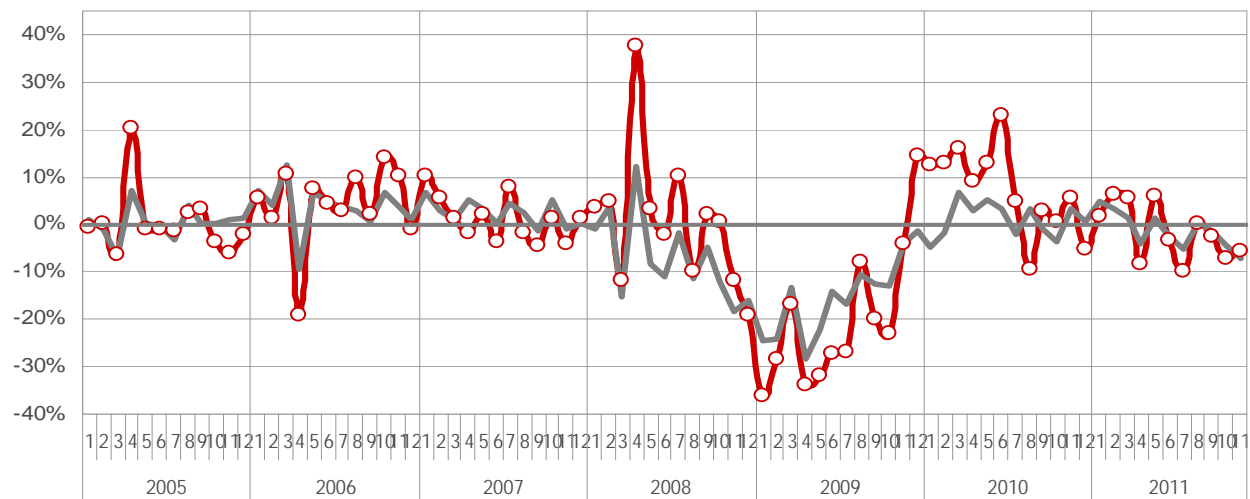
Fuente: Elaboración propia a partir de datos del Servicio Navarro de Empleo (Gobierno de Navarra).

Variación Interanual del Índice de Producción Industrial



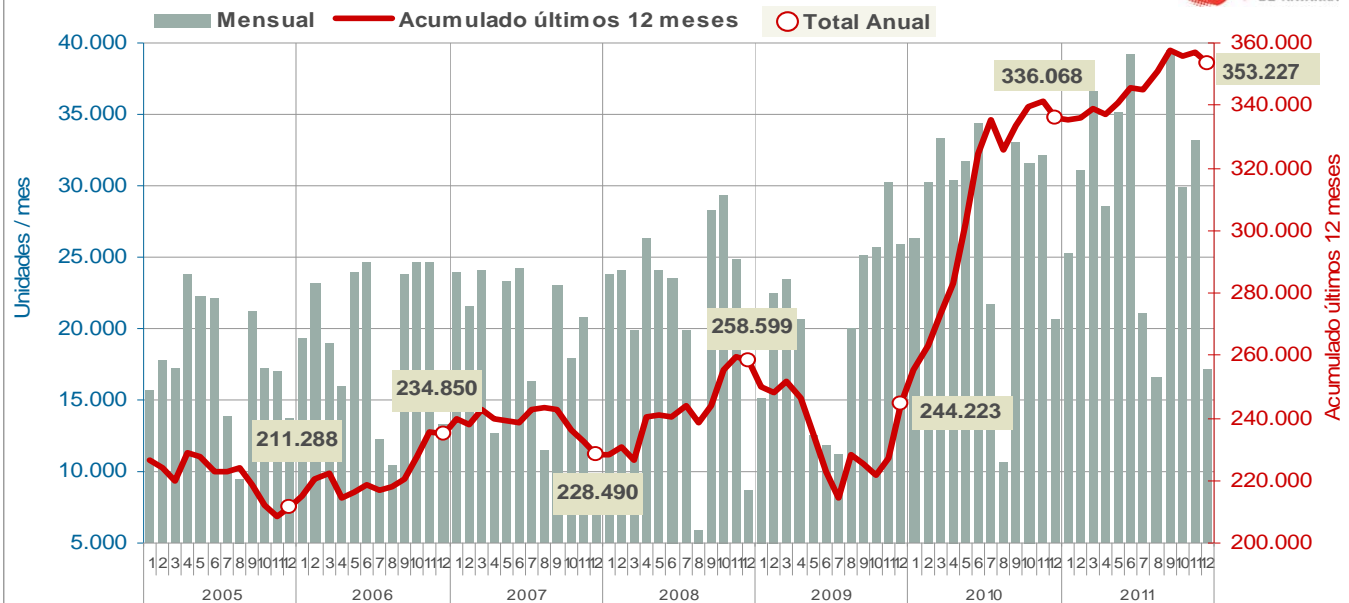
INSTITUTO DE ESTADÍSTICA DE NAVARRA

○ NAVARRA — ESPAÑA



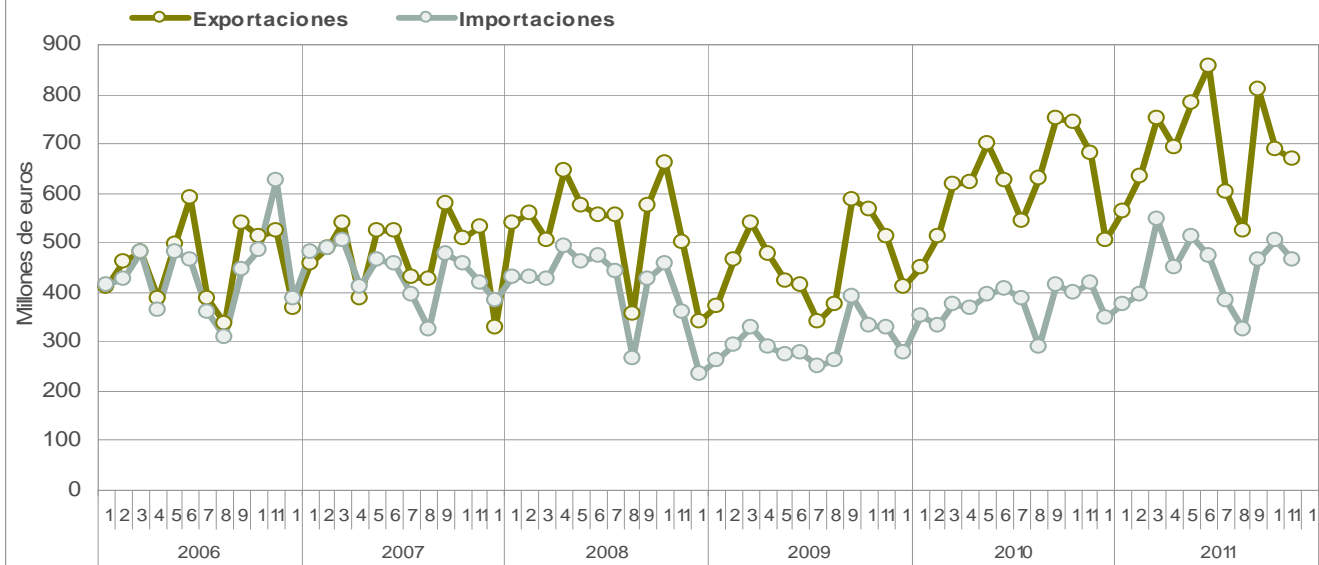
Fuente: Instituto de Estadística de Navarra e INE.

Producción de turismos en Navarra



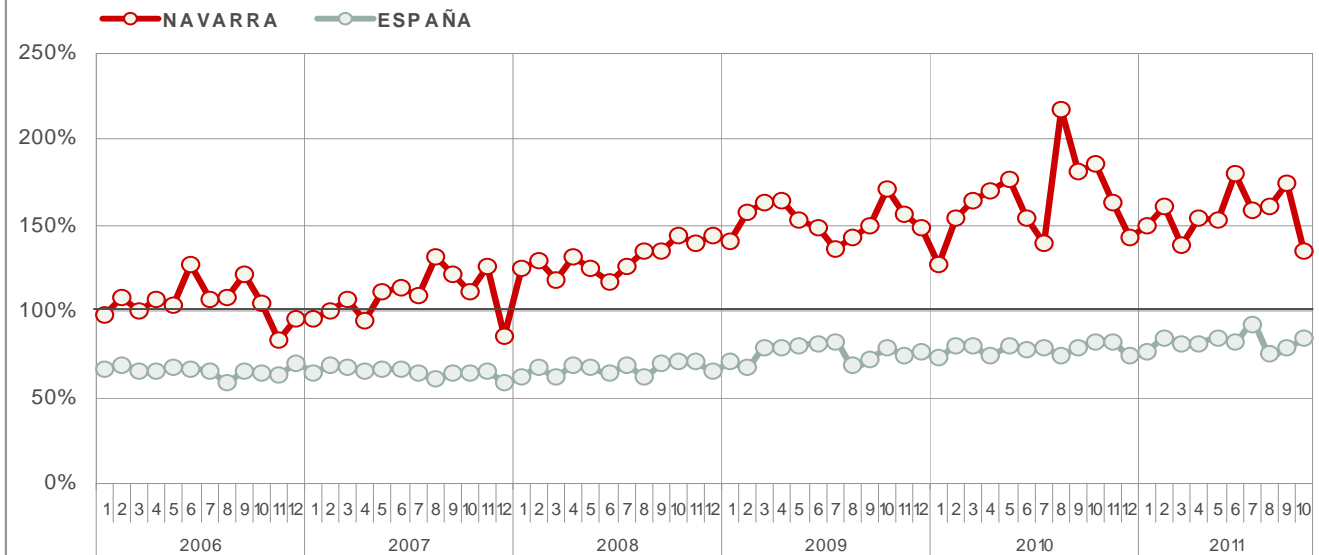
Fuente: Elaboración propia basada en datos de VVNavarra.

Comercio Exterior de Navarra
Datos mensuales (millones euros)



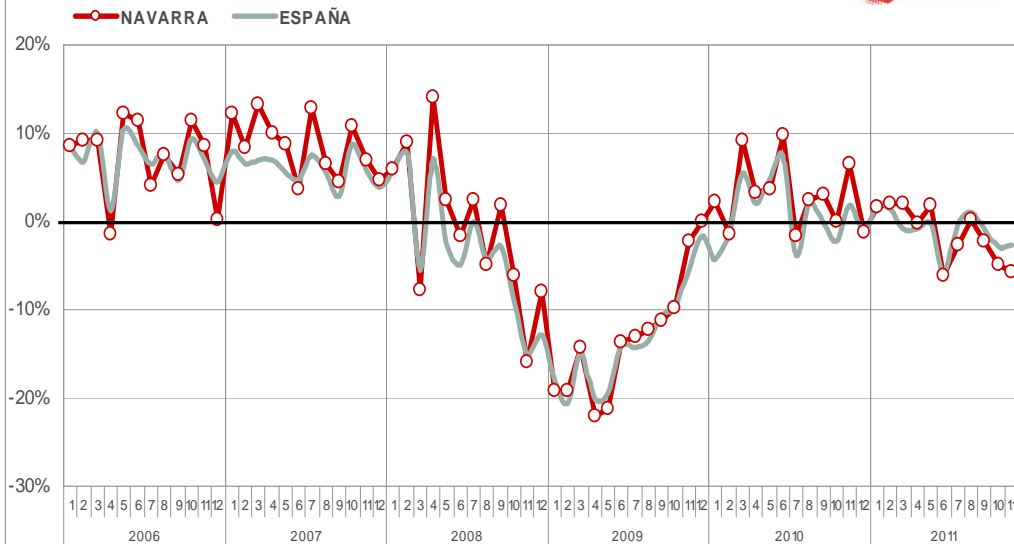
Fuente: Departamento de Aduanas e Impuestos Especiales.

Comercio Exterior
Tasa de Cobertura (Exportaciones / Importaciones)



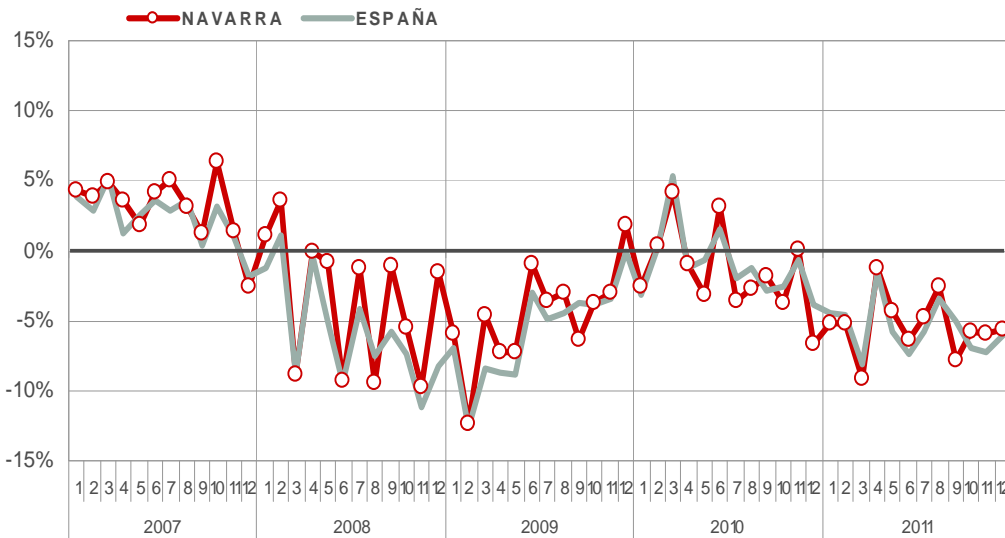
Fuente: Elaboración propia basada en datos del Departamento de Aduanas e Impuestos Especiales.

Variación interanual del Indicador de Actividad del Sector Servicios



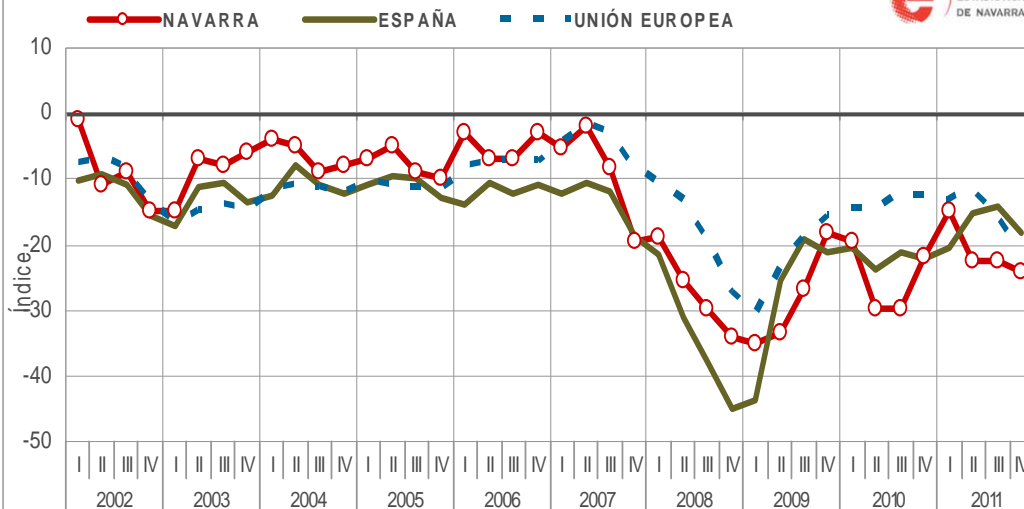
Fuente: INE e Instituto de Estadística de Navarra.

Variación interanual del Comercio al por Menor (Sin estaciones de Servicio)



Fuente: Elaboración propia basada en datos del INE.

Evolución del Índice de Confianza del Consumidor



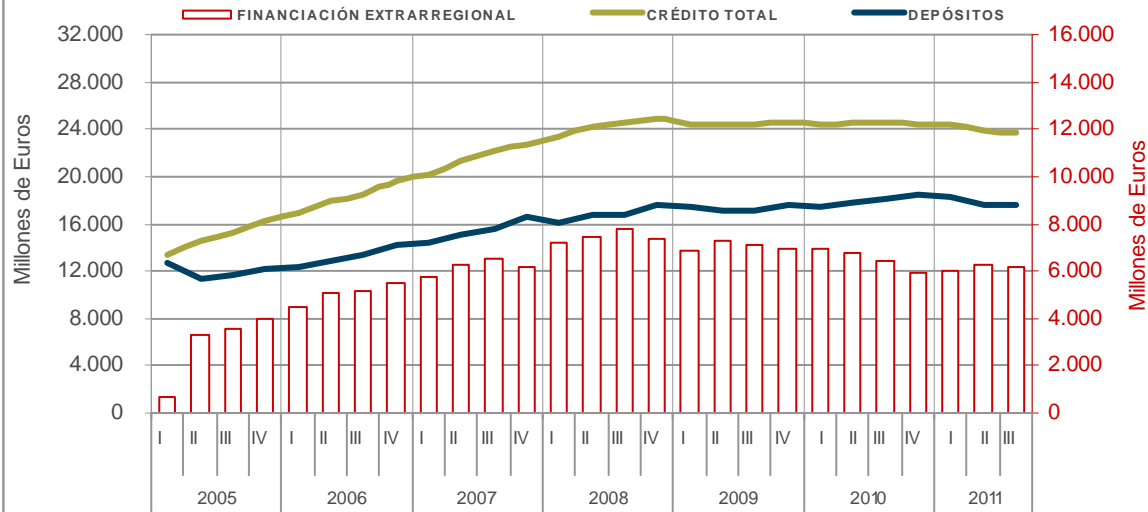
Fuente: IEN; España y UE: Eurostat (Comisión Europea)

Medias trimestrales (la media del 4ºTr corresponde a los meses de octubre y noviembre para España y UE)

Evolución Depósitos y Créditos en Navarra

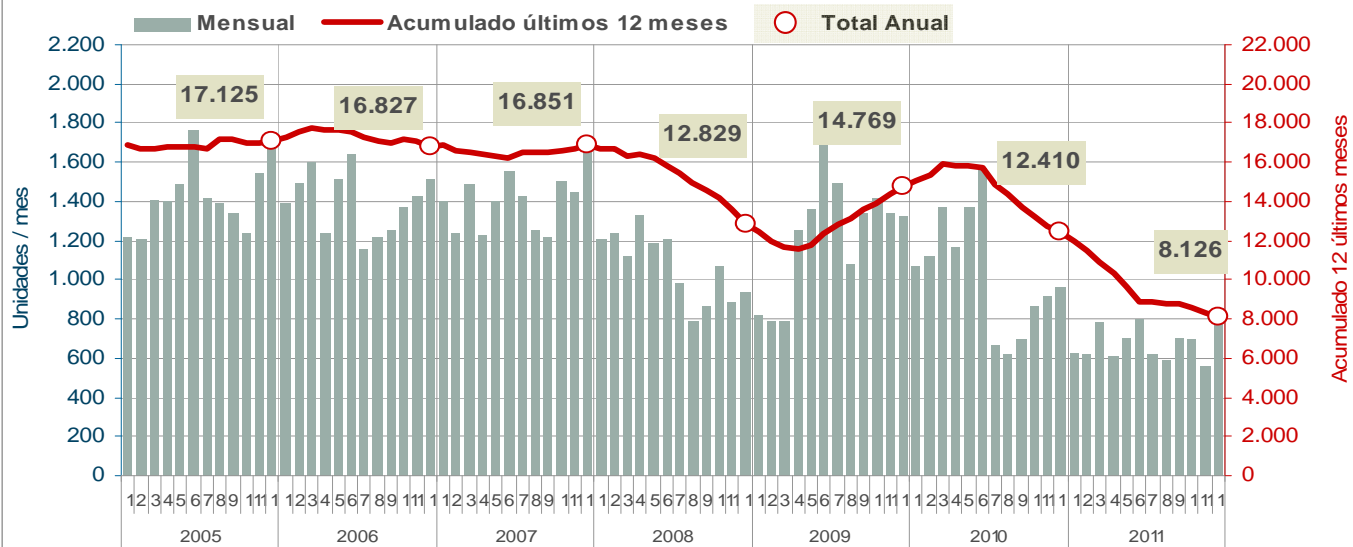


INSTITUTO DE ESTADÍSTICA DE NAVARRA



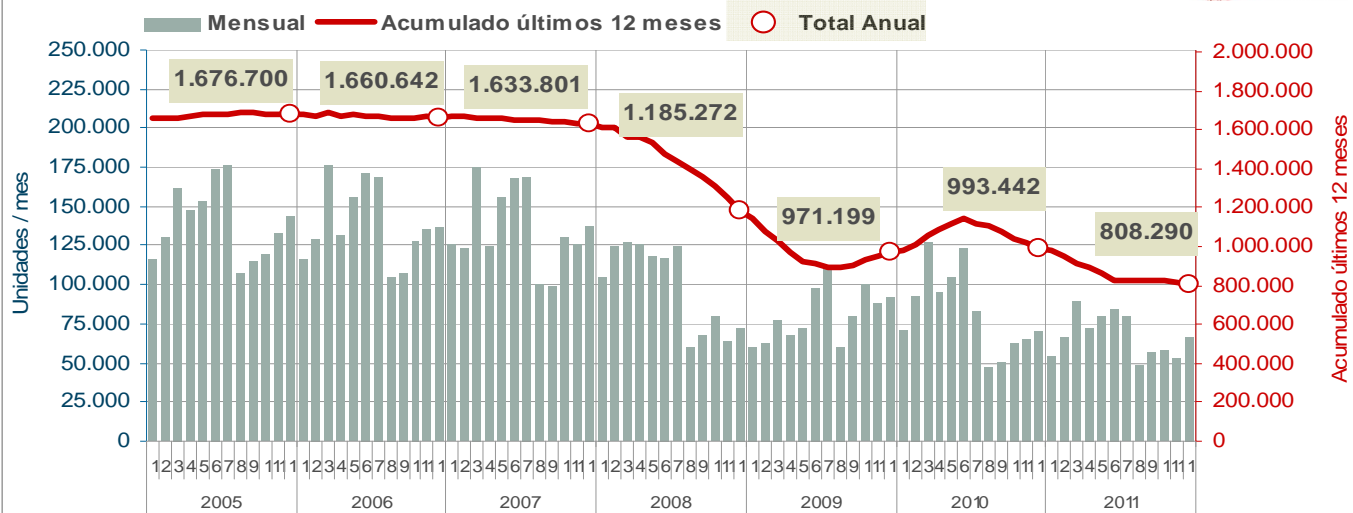
Fuente: Banco de España.

Matriculación Turismos. Navarra

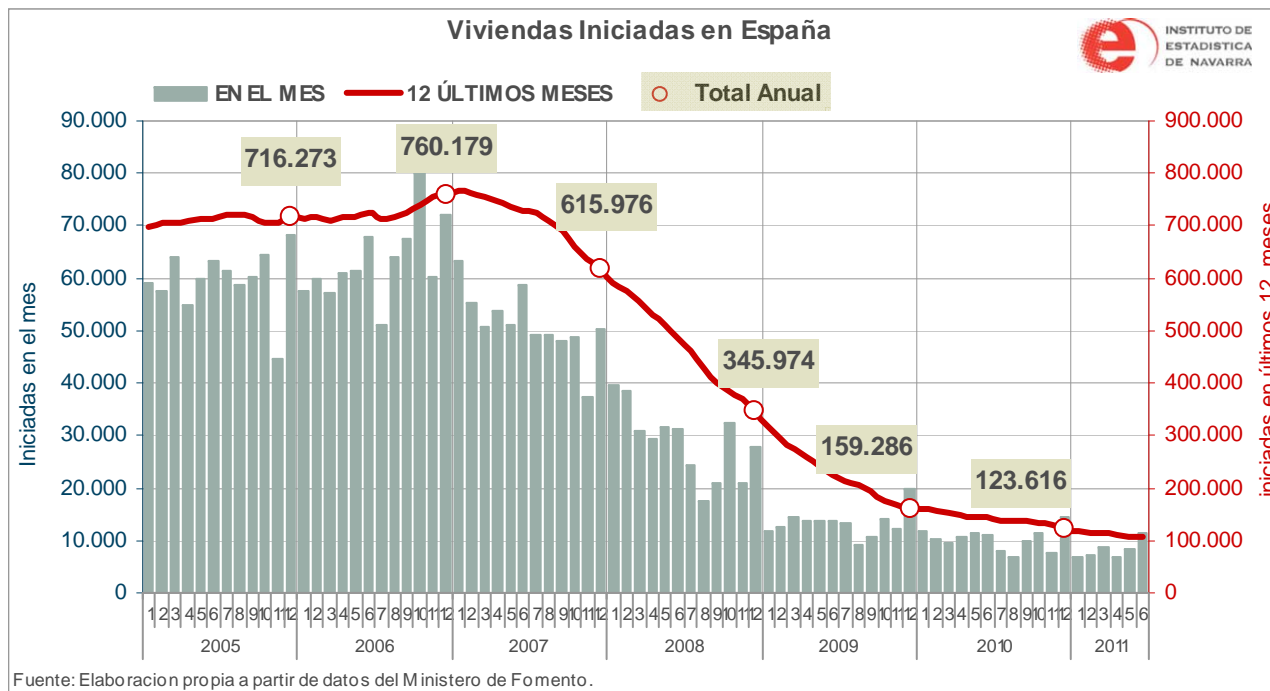
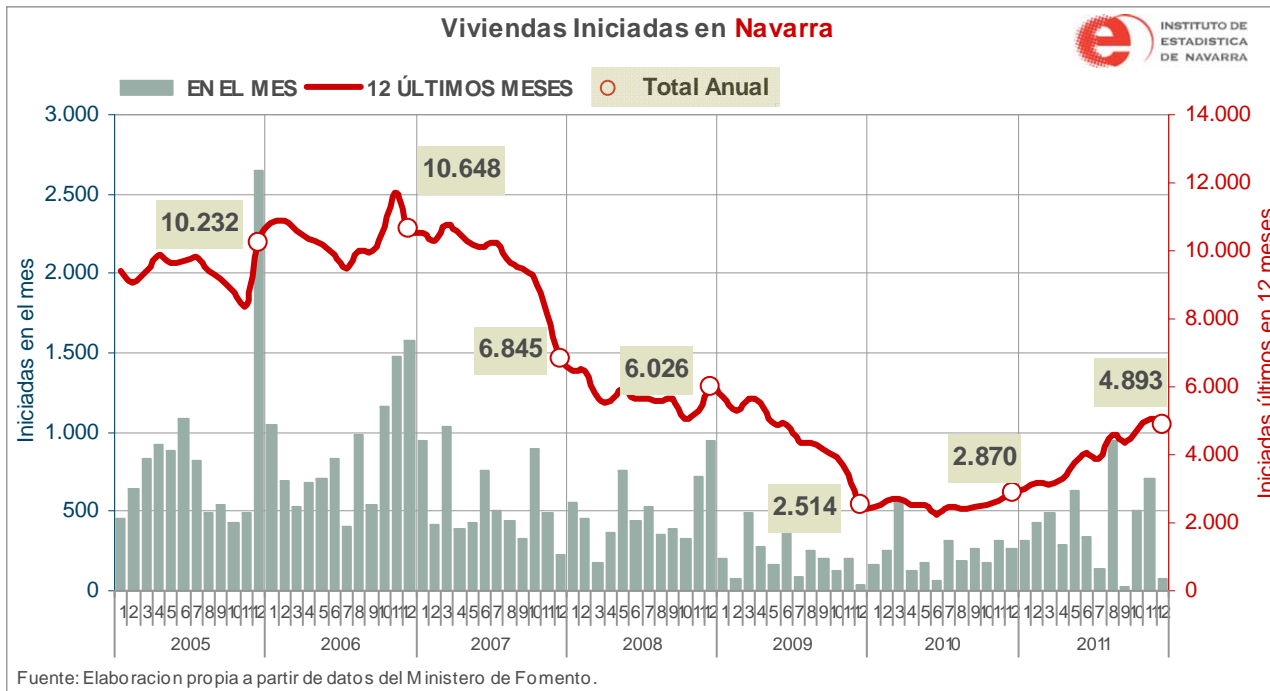


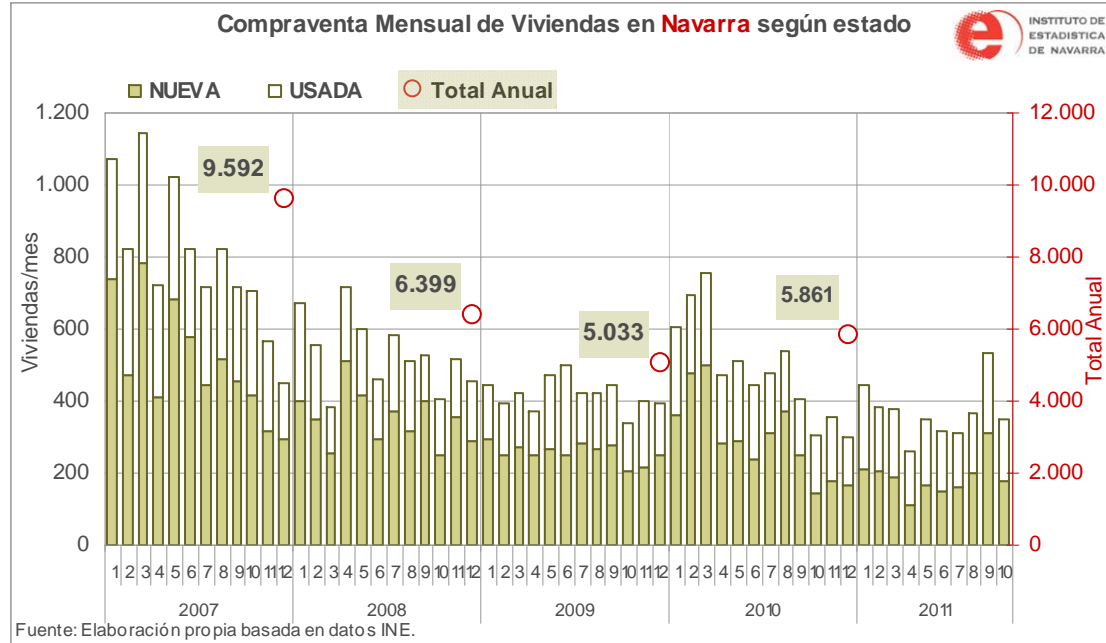
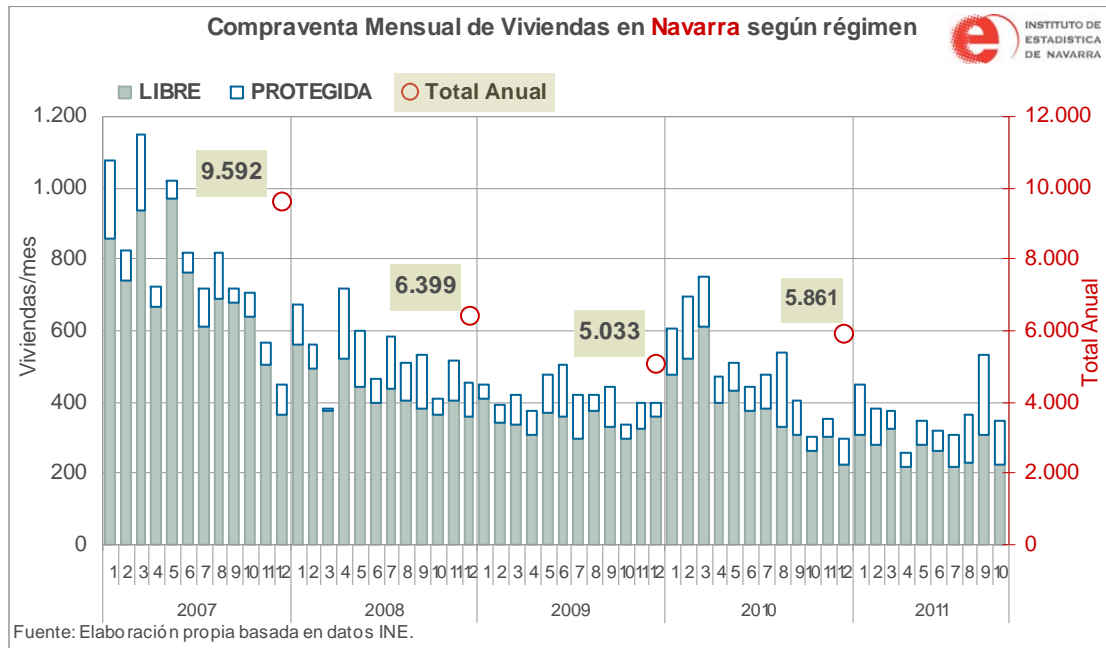
Fuente: Elaboración propia a partir de datos de la DGT.

Matriculación Turismos. España

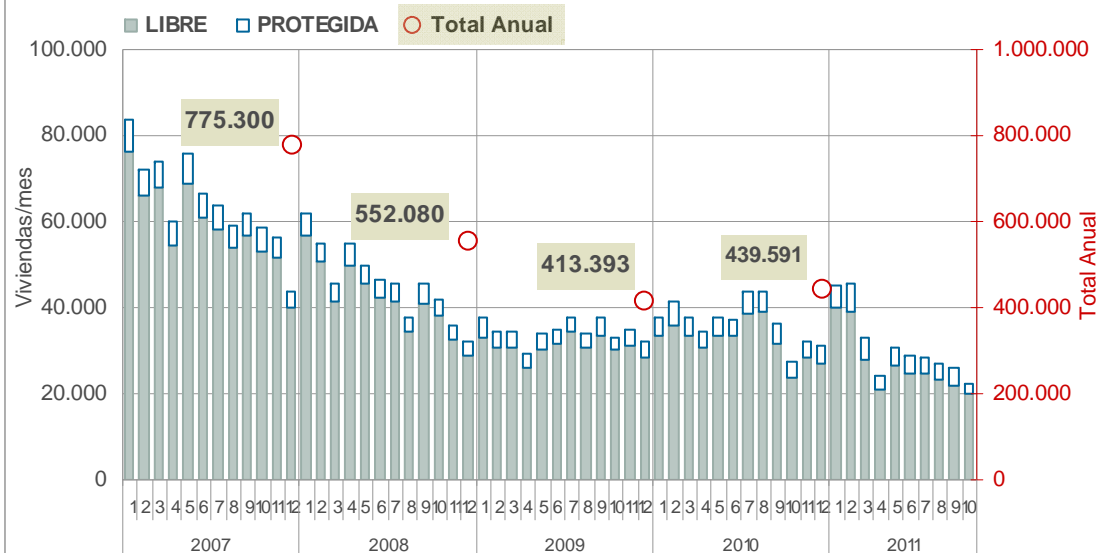


Fuente: Elaboración propia a partir de datos de la DGT.

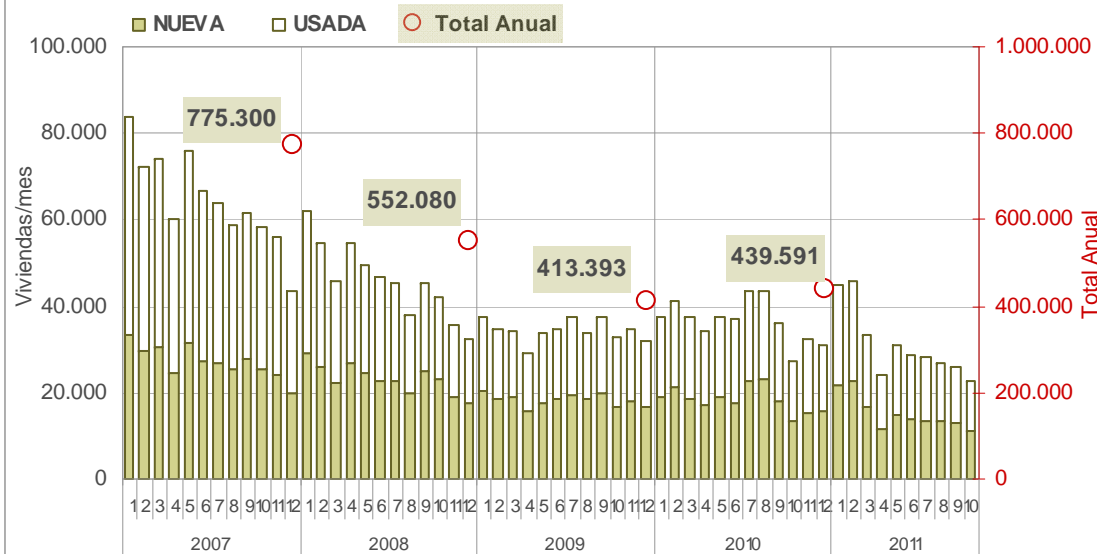




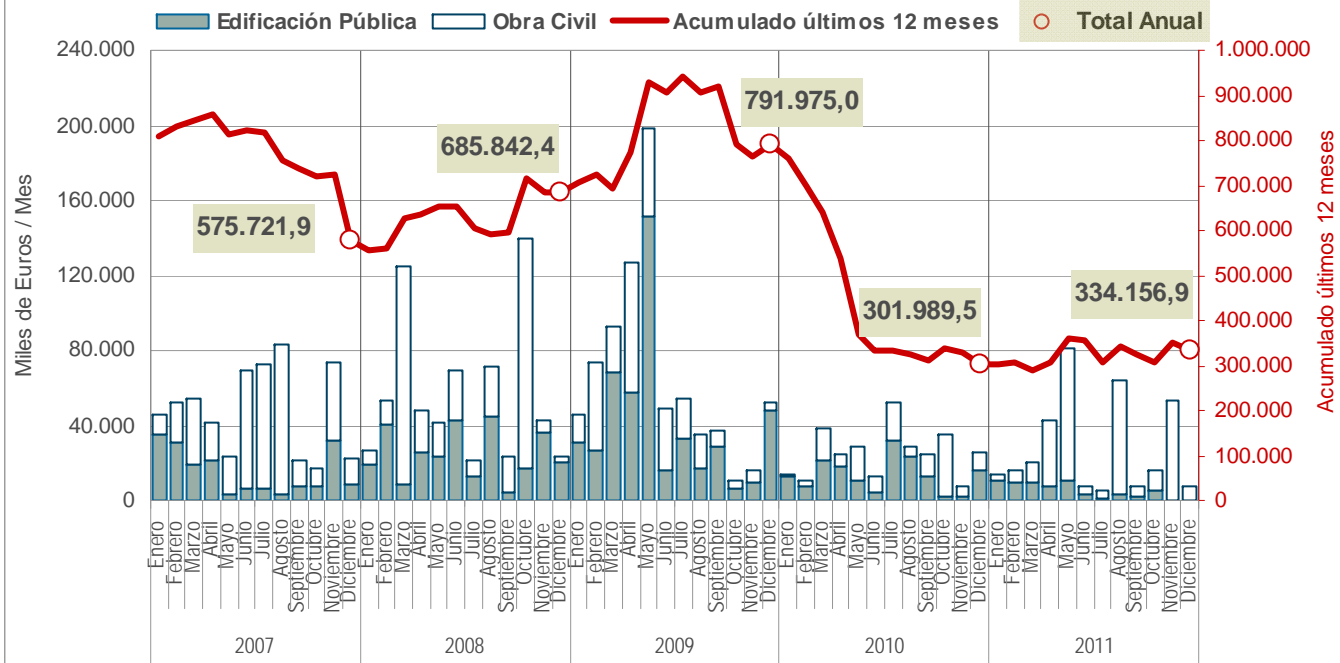
Compraventa Mensual de Viviendas en España según régimen



Compraventa Mensual de Viviendas en España según estado



Licitación Oficial de la Construcción en Navarra



Fuente: Elaboración propia a partir de datos de la Cámara Contratistas de Navarra y Ministerio de Fomento.