



Código: **33118014** Red: **ROI**

Provincia: **NAVARRA** Término Municipal: **ISABA**

Sistema WGS-84

Sistema ED-50

Longitud **-0° 49' 01",1911**  
Latitud **42° 54' 08",1645**  
Alt. Elips. Arriba **1.994,383**

Longitud **-0° 48' 56",7072**  
Latitud **42° 54' 12",1268**  
Conv. meridi **1° 29' 14",45**

Coeficiente K **0,9999911541**  
Altura pilar **1,100 m** Huso **30**  
Num. Hoja 50.000 **118**

X UTM **678.324,61 m**  
Y UTM **4.752.484,10 m**  
Z Ortom. Arriba **1.942,101 m**

Tipo de señal	<b>Geodésica</b>	Estado	<b>Bien</b>	Acceso en	<b>Andando</b>	Por carretera	<b>NA-137</b>	En PK -	<b>38,7</b>
Construida	<b>18/09/1986</b>	Revisada	<b>02/08/2012</b>	Centrado forzado	<b>No</b>	Horizonte GPS	<b>Bien</b>	Señal Multipath	<b>Nada</b>

Fotografía



**Situación y Reseña Litera:**

En lo alto del monte de su nombre.

Se parte de Isaba hacia Belagua y cojemos una pista a la derecha en el P.K. 38,700, antes del camping Asolaze, que nos lleva en 7 km a su final desde donde ascendemos a pie a coger la loma. Una vez en esta al este encontraremos el punto más alto donde se encuentra el vértice.



Código: **33118014** Red: **ROI**

Provincia: **NAVARRA**

Término Municipal: **ISABA**

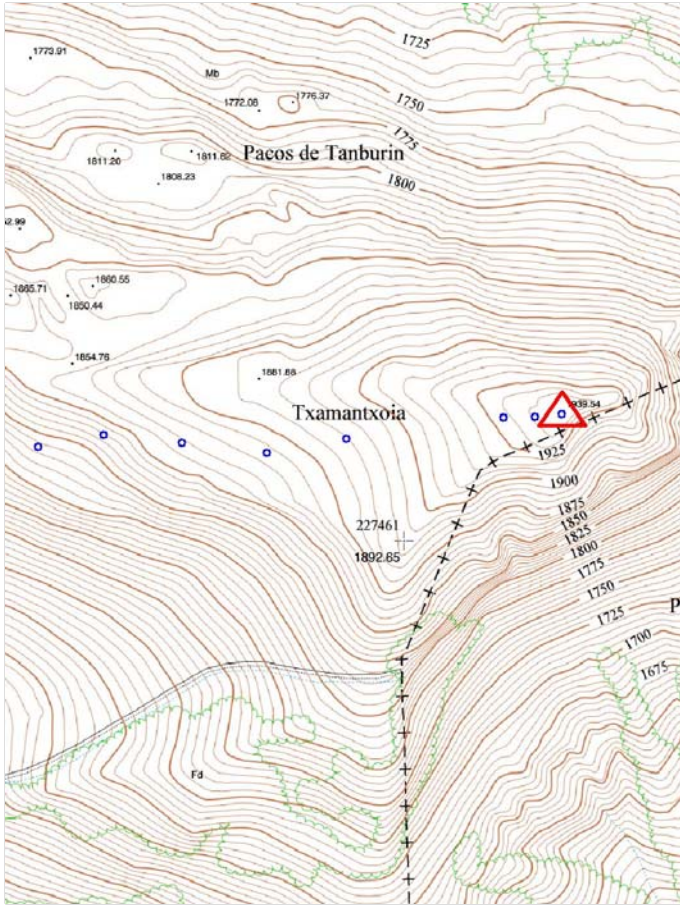
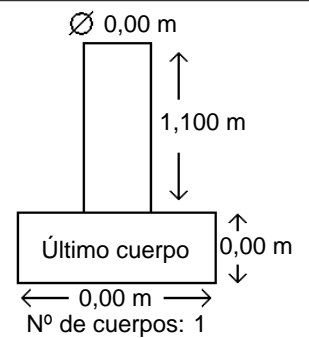


Gráfico acceso

Sistema WGS-84

X - UTM **678.217,91 m**

Y - UTM **4.752.273,71 m**



**Observaciones:**

Vértice observado con GPS.